

X6

Filter wechseln

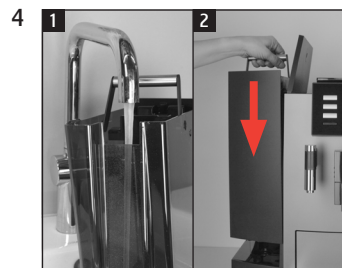
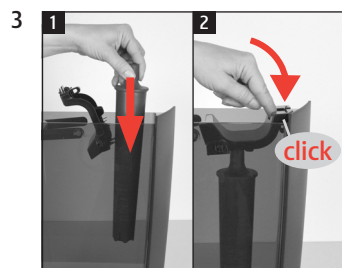
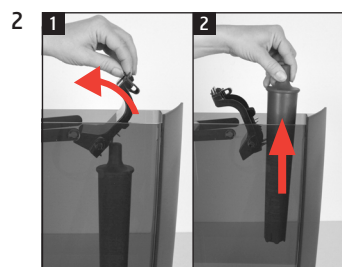
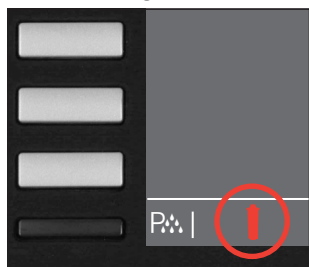
Benötigtes Material:
Filterpatrone CLARIS Pro Smart
1 Stück (Art. 72819)



Diese Kurzanleitung ersetzt nicht die »Bedienungsanleitung X6«. Lesen und beachten Sie unbedingt zuerst die Sicherheits- und Warnhinweise, um Gefahren zu vermeiden.

»Displayanzeige«

Voraussetzung:



»Gespeichert«
»Filter wird gespült«
»Restwasserschale leeren«

