

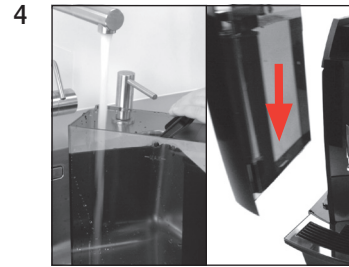
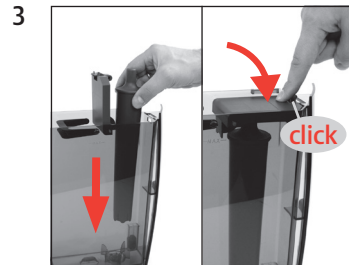
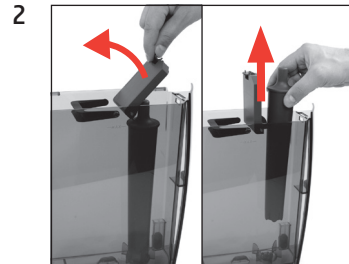
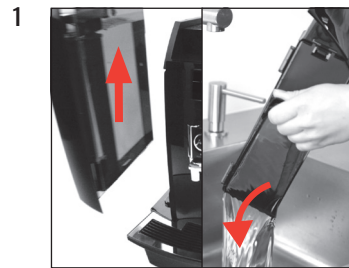
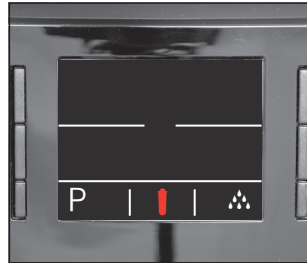
WE6

Filter wechseln

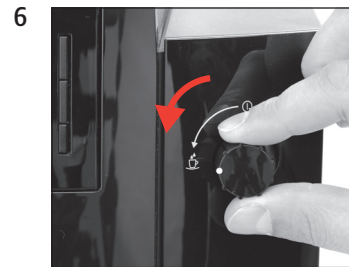
Benötigtes Material:
Filterpatrone CLARIS Pro Smart
 (Art. 72819)



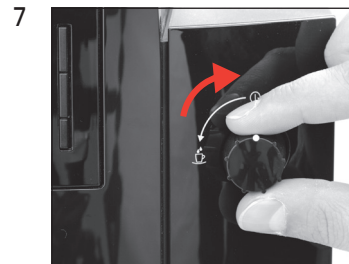
Voraussetzung:



»Gespeichert«
 »Drehknopf öffnen«



»Filter wird gespült«
 »Drehknopf schließen«



Diese Kurzanleitung ersetzt nicht die »Bedienungsanleitung WE6«. Lesen und beachten Sie unbedingt zuerst die Sicherheits- und Warnhinweise, um Gefahren zu vermeiden.

 **Kaffee-Service Berlin**
 Peter Ganss GmbH

Crellestraße 29-30
 10827 Berlin
 Telefon 030/688 11 49 - 0 www.kaffee-service-espresso.de
 Telefax 030/688 11 49 - 29 info@kaffee-service-espresso.de