

IMPRESSA XJ9 Professional

Filter wechseln

Benötigtes Material:
Filterpatrone CLARIS Pro Blue
 Beutel à 4 Stück (Art. 69670)

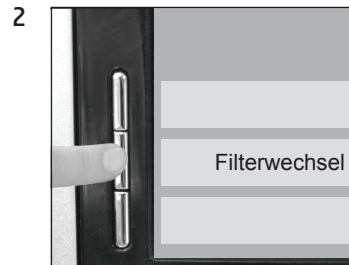


Diese Kurzanleitung ersetzt nicht die »Bedienungsanleitung IMPRESSA XJ9 Professional«. Lesen und beachten Sie unbedingt zuerst die Sicherheits- und Warnhinweise, um Gefahren zu vermeiden.

Voraussetzung: »Bitte wählen Sie Ihr Produkt:«



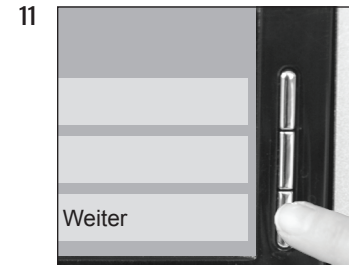
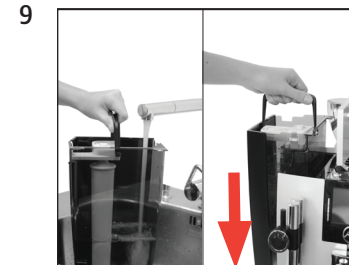
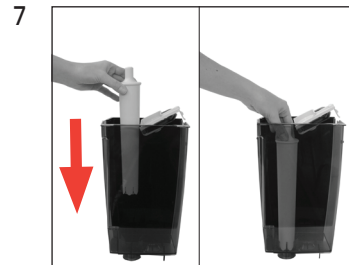
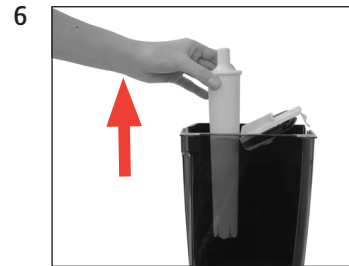
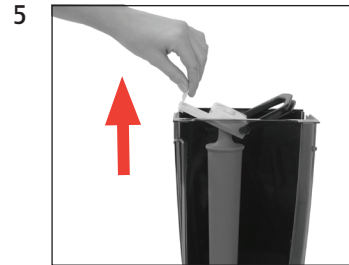
»Pfleigestatus (1/6)«



»Filterwechsel«



»Filter wechseln«



»Filter wird gespült.«
 »Bitte wählen Sie Ihr Produkt:«